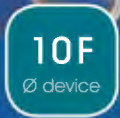


the classic XL

for aorta & vena cava

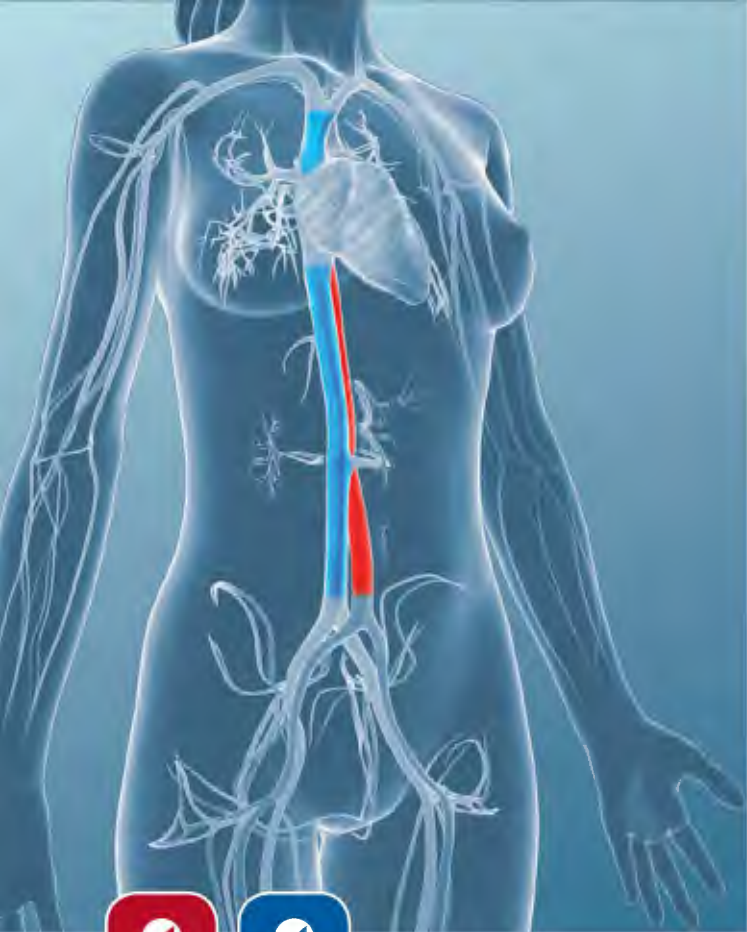


sinus-XL

the high-lumen nitinol stent
dedicated for aorta,
vena cava and
Endoleak type 1a and 1b

XL 10F





sinus-XL



the high-lumen stent with diameters up to 36 mm

INDIKATIONEN

- Stenosen und Dissektionen der Aorta
- Vena Cava-Syndrom
- Obstruktionen der Vena Cava
- Endoleak Typ 1a und 1b

INDICATIONS

- Sténoses et dissections aortiques
- Syndrome cave
- Les obstructions de la veine cave
- Endofuites de type 1a et 1b

INDICATIONS

- Aortic stenoses and dissections
- Vena cava compression syndrome
- Obstructions of the vena cava
- Endoleak type 1a and 1b



atraumatic soft-tip



radiopaque markers



closed-cell design

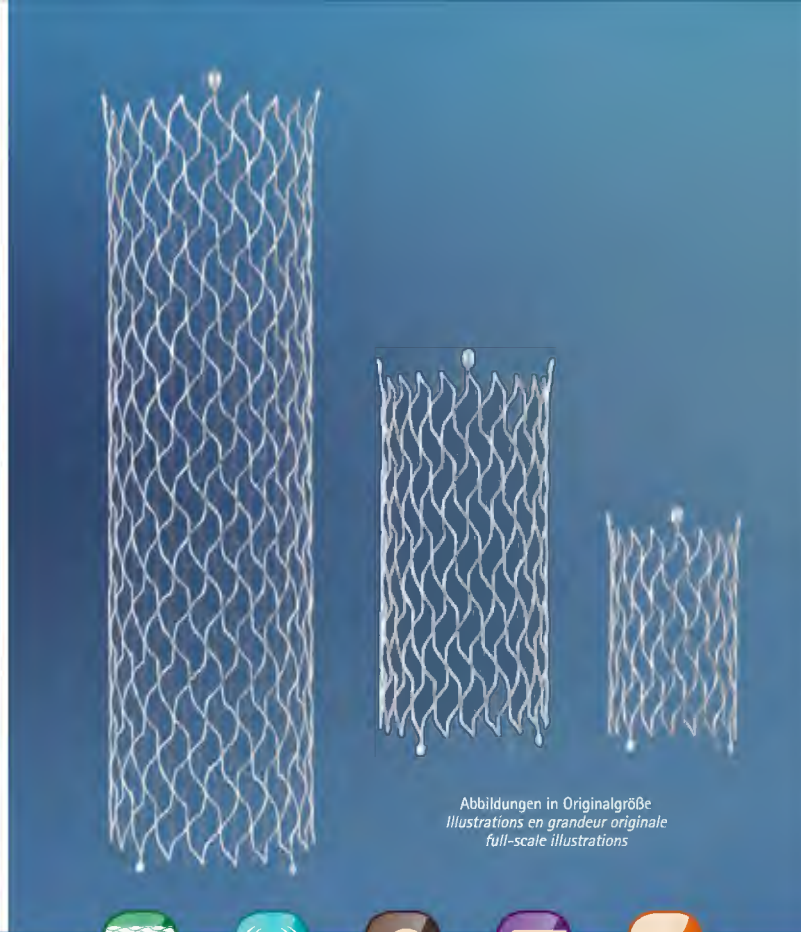


anti-jump technique



braided sheath





Abbildungen in Originalgröße
Illustrations en grandeur originale
full-scale illustrations

for aorta and vena cava



closed-cell design



radiopaque markers



anti-jump technique



braided sheath



atraumatic soft-tip

🇩🇪 BESONDERHEITEN

- Überragende Radialkraft durch Closed-Cell Stentdesign - speziell entwickelt für gerade Gefäßabschnitte
- Tantal-Marker an den Stentenden für hervorragende Sichtbarkeit
- Anti-Jump Technique™ zur Vermeidung von Stentmigration während des Freisetzens

🇫🇷 CARACTERISTIQUES

- Force radiale élevée grâce au design mailles fermées - développé spécialement pour des segments droits de vaisseau
- Marqueurs en tantale aux extrémités du stent pour une excellente visibilité
- Anti-Jump Technique™ pour éviter la migration du stent pendant le déploiement

🇬🇧 FEATURES

- Outstanding radial force due to the closed-cell stent design especially developed for straight vessel segments
- Tantalum markers on stent ends for excellent visibility
- Anti-Jump Technique™ to avoid stent migration during the stent deployment





Stent	Stent Länge longueur du stent stent length	Bestell-Nr. référence order code
mm	mm	
16	30	7316-01-8030*
	40	7316-01-8040
	50	7316-01-8050
	60	7316-01-8060
	80	7316-01-8080
18	100	7316-01-8100
	30	7318-01-8030
	40	7318-01-8040
	50	7318-01-8050
	60	7318-01-8060
20	80	7318-01-8080
	100	7318-01-8100*
	30	7320-01-8030
	40	7320-01-8040
	50	7320-01-8050
22	60	7320-01-8060
	80	7320-01-8080
	100	7320-01-8100
	30	7322-01-8030*
	40	7322-01-8040
24	50	7322-01-8050*
	60	7322-01-8060
	80	7322-01-8080
	100	7322-01-8100*
	26	30
40		7324-01-8040
50		7324-01-8050*
60		7324-01-8060
80		7324-01-8080
28	100	7324-01-8100*

Stent	Stent Länge longueur du stent stent length	Bestell-Nr. référence order code
mm	mm	
26	30	7326-01-8030*
	40	7326-01-8040
	50	7326-01-8050*
	60	7326-01-8060
	80	7326-01-8080
28	100	7326-01-8100*
	30	7328-01-8030
	40	7328-01-8040
	50	7328-01-8050*
	60	7328-01-8060
30	80	7328-01-8080
	100	7328-01-8100
	40	7330-01-8040
	50	7330-01-8050*
	60	7330-01-8060
32	80	7330-01-8080*
	100	7330-01-8100*
	40	7332-01-8040
	50	7332-01-8050*
	60	7332-01-8060
34	80	7332-01-8080*
	100	7332-01-8100*
	40	7334-01-8040
	50	7334-01-8050*
	60	7334-01-8060
36	80	7334-01-8080
	100	7334-01-8100
	40	7336-01-8040
	50	7336-01-8050*
	60	7336-01-8060
36	80	7336-01-8080
	100	7336-01-8100

* Mindestbestellmenge / Lieferzeit auf Anfrage
 * Quantité minimum de commande / délai de livraison sur demande
 * Minimum order quantity / delivery time upon request



10F application device
adapted to 0.035 inch
guide wire

- 10F / 100 cm Applikationsbesteck
· adaptiert auf 0.035 inch Führungsdraht
· Verpackungseinheit: 1 Stück
- 10F / 100 cm système de pose
· adapté au fil-guide de 0.035 inch
· conditionnement: 1 unité
- 10F / 100 cm application device
· adapted to 0.035 inch guide wire
· box: 1 unit

- Diese Informationen ersetzen nicht die
Gebrauchsanweisung - Informationen
nur für medizinische Fachkreise
- Ces informations ne remplacent pas le
mode d'emploi - Informations destinées
uniquement aux membres des professions
médicales
- This information does not replace the
instructions for use - Information for
medical experts only